

補助事業番号 28-1-011
補助事業名 自転車競技の普及促進及び競技力の向上に資する事業 補助事業
補助事業者名 公益財団法人 日本自転車競技連盟

1 補助事業の概要

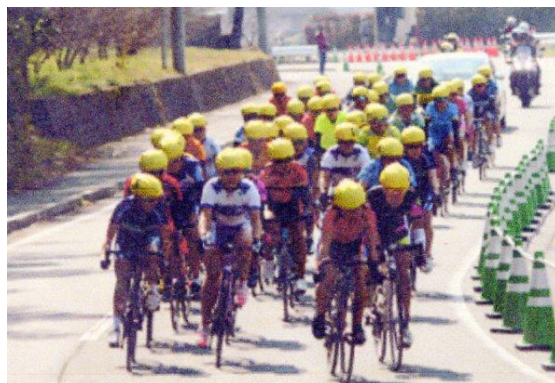
(1) 事業の目的

高校生から大学生を対象とした若者をターゲットとした、自転車競技の普及促進と競技登録者数の増加を図る事業である。若者の心身の健全な発達をもって公益の増進に寄与する。

(2) 実施内容

1. 全国高等学校体育連盟自転車競技専門部（高体連）事業

- (1) 平成29年 3月25日～29日 全国高等学校選抜自転車競技大会
(熊本県山鹿市・福岡県久留米競輪場)



(2) 全国高等学校トラック合宿

①トラック競技ブロック合宿

平成 28 年 08 月 11 日～13 日 東海・北信越ブロック合宿（岐阜・岐阜競輪場）



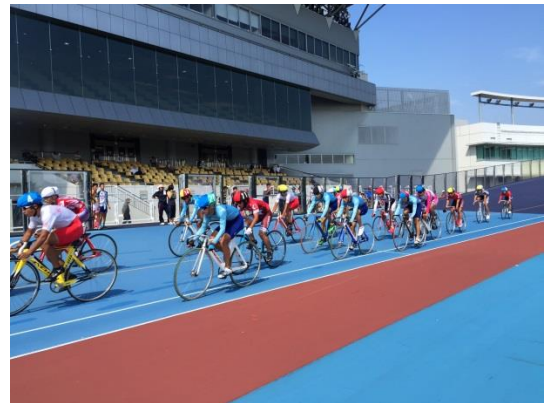
平成28年08月 8日～10日 関東ブロック合宿（山梨・境川自転車競技場）



平成28年08月26日～28日 近畿ブロック合宿（京都・向日町競輪場）



平成28年08月08日～10日 中国・四国ブロック合宿（愛媛・瀬戸風バンク）



平成28年07月22日～24日 九州ブロック合宿（佐賀・武雄競輪場）



平成 28 年 12 月 21 日～25 日 全国高体連トラック合宿(伊豆サイクルスポーツセンター)



(3) 平成 28 年 05 月 14 日～21 日 チョンジュ MBC 国際ロードレース(大韓民国/チョンジュ)



2. 日本学生自転車競技連盟事業 <http://jicf.info/>



全日本大学対抗選手権 (ロード)



全日本学生選手権トラック大会

2 予想される事業実施効果

1. 全国高等学校体育連盟自転車競技専門部（高体連）事業

① 全国高等学校選抜自転車競技大会

全国高校総体と並んで高体連の2大会として実施されています。よって高校生にとってはこの全国大会を目標にして自転車競技に携わってきた高校生が殆どであり、ジュニア層での競技力向上に大きな成果を得ている大会です。

また、高校生の女子選手にとっても唯一の公認全国大会であり、女子のジュニアの向上並びに普及となっています。女子選手の高体連登録数もここ数年で3倍から5倍に向上しています。女子選手の増加により、平成30年度全国高校総体から女子種目が正式競技として認められるようになりました。

② トラック競技ブロック合宿・全国高体連トラック合宿

この事業は、高体連として毎年継続的に取り組んできた事業です。

この合宿は、自転車競技界の次の世代を育成するための合宿であり、この合宿を経験した選手の中より、全国大会で優勝及び入賞者を果たしています。

また、将来的にもプロの競輪選手に進む生徒も多くいます。近年では、合宿経験者から高校生における多くの新記録等が生まれています。

③ チョンジュ国際ロードレース

国際大会の経験の少ない高校生にとってこの大会は、海外遠征を体験して今後の国際大会へステップとなることです。

2. 日本学生自転車競技連盟事業

大学生選手に対して、競技面・運営面双方で高い水準の自転車競技大会を実施することで、大学生を中心とするU23層における競技力向上と自転車競技の普及拡大を進めることが予測されます。また、大学0Bを中心とする学生連盟ならびに開催地域の自転車関係者・行政らとの連携を通して、競技大会運営を担う人材の育成、地域活性化・地域における競技の普及振興に促進的効果を与えつつあると考えられます。

3 補助事業に係る成果物

(1) 補助事業により作成したもの

全国高等学校選抜自転車競技大会プログラム	1,000部
全国高等学校選抜自転車競技大会チラシ	15,000部
全国高等学校選抜自転車競技大会ポスター	800部
全国高等学校選抜自転車競技大会テキスト	80部
全国高等学校選抜自転車競技大会報告書	300部
東全日本学生選手権トラック自転車競技大会プログラム	300部
全日本学生選手権トラック自転車競技大会プログラム	400部
全日本大学対抗選手権自転車競技大会プログラム	750部
全日本学生選手権チーム・ロード・タイムトライアル	400部
全日本学生選手権個人ロードレース大会プログラム	350部
全日本学生自転車競技トラック新人選東日本大会	220部

4 事業内容についての問い合わせ先

団 体 名： 公益財団法人日本自転車競技連盟

(コウエキザイダンホウジンニホンジテンシャキョウギレンメイ)

住 所： 〒141-0021

東京都品川区上大崎3-3-1

代 表 者： 会長 石崎聖子 (イシザキセイコ)

担 当 者 名： 業務部 (ギョウムブ)

白崎 孝紀 (シラサキ コウキ)

電 話 番 号： 03-6277-2690

F A X： 03-6277-2691

E - m a i l： shirasaki@jcf.or.jp

U R L： <http://jcf.or.jp/>